

## 1. НАЗНАЧЕНИЕ И ОБЛАСТЬ ПРИМЕНЕНИЯ

- 1.1 Панели светодиодные с подсветкой RLP-BL предназначены для работы в сетях переменного тока с напряжением  $230В \pm 10\%$ , частоты 50 Гц, ГОСТ 32144-2013.
- 1.2 Область применения. Светодиодные панели с подсветкой предназначены не только для освещения пространства, но и для украшения интерьера. Дизайн панели подчеркнет современный и технологичный интерьер. Основной источник света дополнен светодиодной подсветкой, которая может быть включена как отдельно, так и совместно с основным источником, что позволяет менять общий уровень яркости светильника. Переключение режимов осуществляется кратковременной сменой режимов выключателя питания - ВКЛ./ВЫКЛ.
- 1.3 Имеют сертификат ТР ТС (таможенного союза) EAC.

## 2. КОМПЛЕКТНОСТЬ

В комплект поставки входят:

1. Светодиодная панель – 1 шт.
2. ЭПРА для круглой светодиодной панели – 1 шт.
3. Упаковочная коробка – 1 шт.
4. Руководство по эксплуатации, паспорт – 1 экз.

## 3. ГАБАРИТНЫЕ РАЗМЕРЫ ИЗДЕЛИЯ

– Таблица 1. Габаритные размеры изделия –

Модель светодиодной панели	RLP-BL 6Вт	RLP-BL 9Вт	RLP-BL 16Вт	RLP-BL 24Вт
Диаметр изделия	105 мм	145 мм	195 мм	245 мм
Монтажное отверстие	75 мм	105 мм	155 мм	210 мм
Высота изделия	25 мм	25 мм	26 мм	26 мм
Вес изделия	140 г	240 г	400 г	500 г

#### 4. ЭЛЕКТРОТЕХНИЧЕСКИЕ И ТЕХНИЧЕСКИЕ ХАРАКТЕРИСТИКИ ИЗДЕЛИЯ

– Таблица 2. Электротехнические и технические характеристики изделия –

Наименование продукта	RLP-BL			
<b>Электротехнические характеристики</b>				
Потребляемая мощность	6 Вт	9 Вт	16 Вт	24 Вт
Световой поток	350 лм	540 лм	960 лм	1440 лм
Индекс цветопередачи	Ra ≥ 80			
Цветовая температура*	4000K			
Диапазон входного напряжения	230В ± 10%			
Частота	50 Гц			
Коэффициент мощности cos φ	>0,5			
Коэффициент пульсации	<5%			
EMC тест	Нет			
<b>Технические характеристики</b>				
Угол рассеяния	120°			
Тип светодиодов	SMD			
Материал корпуса	металл			
Цвет корпуса	белый			
Материал рассеивателя	пластик			
Температурный режим работы, мин.	-20°C			
Температурный режим работы, макс.	+40°C			
Степень защиты	IP20			
Климатическое исполнение	УХЛ 4			
Класс защиты от поражения электрическим током	II			
Класс энергоэффективности	A+			
Срок службы	30 000 ч			
Гарантия	2 года			

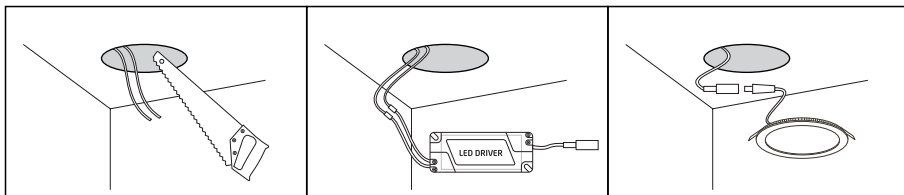
\* Цветовая температура свечения может отличаться от номинальной +/- 200K

#### **ВНИМАНИЕ!**

**Производитель имеет право вносить изменения в конструкцию, не допускающие ухудшения основных характеристик, без предварительного уведомления.**

## 5. МОНТАЖ И ПОДКЛЮЧЕНИЕ

- 5.1 Монтаж и подключение должны осуществляться квалифицированным персоналом.
- 5.2 Перед установкой убедитесь в правильности напряжения питающей сети  $230\text{В} \pm 10\%$ , частоты 50 Гц и наличии защитного устройства в цепи (автоматический выключатель, предохранитель).
- 5.3 Установка панелей осуществляется с помощью врезного монтажа в горизонтальные и вертикальные поверхности.
- 5.4 Подключение панели к сети  $230\text{В} \pm 10\%$  производится через источник питания светодиодной панели ЭПРА:
- отключите питающее напряжение сети;
  - подключите сетевой провод к ЭПРА при помощи клеммной колодки (в комплект не входит);
  - при помощи разъёма подключите панель к ЭПРА;
  - переключение режимов работы осуществляется кратковременным (до 10 сек.) выключением и повторным включением панели.



Сделайте монтажное отверстие нужного размера (см. таблицу 1) в поверхности. Выведите в него питающий кабель (230 В)

Подсоедините к кабелю ЭПРА (электронный пускорегулирующий аппарат) и спрячьте его в отверстие.

Соедините штекера ЭПРА и панели. Вставьте панель в монтажное отверстие.

## 6. ТРАНСПОРТИРОВАНИЕ И ХРАНЕНИЕ

- 6.1 Транспортирование и хранение осуществляется по ГОСТ 23216 и ГОСТ 15150.
- 6.2 Транспортирование допускается любым видом крытого транспорта, обеспечивающим предохранение упакованной продукции от механических повреждений и ударных нагрузок.
- 6.3 Хранение осуществляется в упаковке изготовителя в закрытых помещениях с естественной вентиляцией при температуре окружающего воздуха от  $-40^{\circ}\text{C}$  до  $+50^{\circ}\text{C}$  и относительной влажности не более 98%. При хранении на стеллажах упаковки должны быть сложены не более чем в 4-5 рядов по высоте.

– Таблица 3. Транспортные характеристики –

Наименование продукта	RLP-BL 6Вт	RLP-BL 9Вт	RLP-BL 16Вт	RLP-BL 24Вт
Вес ящика	15,1 кг	15,58 кг	12,85 кг	12,0 кг
Объем ящика	0,0906 м <sup>3</sup>	0,1023 м <sup>3</sup>	0,0790 м <sup>3</sup>	0,0643 м <sup>3</sup>
Минимальная упаковка	1 шт.	1 шт.	1 шт.	1 шт.
Количество в ящике	100 шт.	60 шт.	30 шт.	20 шт.
Штрих-код EAN-13	4690612032955	4690612032962	4690612032979	4690612032986
Транспортный штрих-код ITF-14	14690612032952	14690612032969	14690612032976	14690612032983
Код товара	039.1129	039.1130	039.1131	039.1132

## 7. ТРЕБОВАНИЯ БЕЗОПАСНОСТИ И ТЕХНИЧЕСКОЕ ОБСЛУЖИВАНИЕ

### 7.1 ЗАПРЕЩАЕТСЯ:

- прямое подключение к электрической сети без ЭПРА светодиодной панели;
- техническое обслуживание включенной светодиодной панели;
- подключение светодиодной панели к повреждённой электропроводке.

### ВНИМАНИЕ!

**Эксплуатация допускается только в условиях конвекции воздуха для отвода тепла.**

- 7.2 Работы по установке и техническому обслуживанию светодиодной панели должны проводиться квалифицированным персоналом.
- 7.3 Регулярно проверяйте электрические соединения и целостность электропроводки.
- 7.4 При загрязнении светодиодной панели очистку поверхности производить мягкой сухой тканью. Не допускается использование растворителей и других агрессивных моющих средств.
- 7.5 Светодиодная панель является одним из самых экологически чистых источников света. Не требует специальной утилизации.

## 8. ГАРАНТИЙНЫЕ ОБЯЗАТЕЛЬСТВА

- 8.1 Замена подлежат неработающие светодиодные панели при отсутствии видимых физических повреждений.
- 8.2 Замена осуществляется при предъявлении правильно заполненного гарантийного талона (указать наименование изделия, штрихкод, дату и место продажи), подписи продавца, печати магазина, в котором была приобретена панель. Светодиодная панель подлежит замене при условии сохранения товарного вида упаковки.
- 8.3 Дата производства указана на изделии.
- 8.4 Гарантийный срок составляет 2 года с момента продажи.
- 8.5 В период гарантийных обязательств и при возникновении претензий обращаться к продавцу или в организации:

**Российская Федерация:** ООО «ИН ХОУМ», 690025, Приморский край, г. Владивосток, ул. Успенского 62, офис 3

**Производитель:** Синьхуа Электрикал Ко, Лтд Гуандун, ул. Норс ов Луншен №1, район Лэлю, г. Фошань, провинция Гуандун, Китай

XINHUA ELECTRICAL CO., LTD OF GUANGDONG ADD: No.1 North of longsheng Road, Leliu District, Shunde District, Foshan China

## 9. ГАРАНТИЙНЫЙ ТАЛОН



<i>Изделие/Model</i>	<i>Номер партии/Order number</i>
<i>Место продажи/Place of sale</i>	<i>Дата продажи/Date of sale</i>
<i>Подпись продавца/Seller signature</i>	<i>Подпись покупателя/Customer's signature</i>
<i>Дата обмена/Date of exchange</i>	