

1. НАЗНАЧЕНИЕ И ОБЛАСТЬ ПРИМЕНЕНИЯ

- 1.1 Панели светодиодные серии RLP-eco предназначены для работы в сетях переменного тока с напряжением $230В \pm 10\%$, частоты 50 Гц, ГОСТ 32144-2013.
- 1.2 Область применения. Светодиодные панели предназначены для общего и декоративного освещения в интерьерах офисов, магазинов, жилых помещений, для подсветки витрин и мебели.
- 1.3 Имеют сертификат ТР ТС (таможенного союза) ЕАС.

2. КОМПЛЕКТНОСТЬ

В комплект поставки входят:

1. Светодиодная панель – 1 шт.
2. ЭПРА для круглой светодиодной панели – 1 шт.
3. Упаковочная коробка – 1 шт.
4. Руководство по эксплуатации, паспорт – 1 экз.

3. ГАБАРИТНЫЕ РАЗМЕРЫ ИЗДЕЛИЯ

– Таблица 1. Габаритные размеры изделия –

Модель светодиодной панели	RLP-eco 3Вт	RLP-eco 6Вт	RLP-eco 12Вт	RLP-eco 18Вт	RLP-eco 24Вт
Диаметр изделия	83 мм	120 мм	170 мм	225 мм	300 мм
Высота изделия	18 мм	18 мм	18 мм	18 мм	18 мм
Установочная высота	50 мм	50 мм	50 мм	50 мм	50 мм
Монтажное отверстие	68 мм	100 мм	153 мм	202 мм	280 мм
Вес изделия	83 г	117 г	193 г	286 г	506 г

4. ЭЛЕКТРОТЕХНИЧЕСКИЕ И ТЕХНИЧЕСКИЕ ХАРАКТЕРИСТИКИ ИЗДЕЛИЯ

– Таблица 2. Электротехнические и технические характеристики изделия –

Наименование продукта	RLP-eco				
Электротехнические характеристики					
Потребляемая мощность	3 Вт	6 Вт	12 Вт	18 Вт	24 Вт
Световой поток	210 лм	420 лм	840 лм	1080 лм	1440 лм
Индекс цветопередачи	Ra ≥ 80				
Цветовая температура*	4000K				
Диапазон входного напряжения	230В ± 10%				
Частота	50 Гц				
Коэффициент мощности cos φ	>0,5				
Коэффициент пульсации	<5%				
Потребляемый ток	30 mA	60 mA	110 mA	160 mA	210 mA
Технические характеристики					
Угол рассеяния	120°				
Тип светодиодов	SMD				
Материал корпуса	металл				
Цвет корпуса	белый				
Материал рассеивателя	пластик				
Температурный режим работы, мин./макс.	+1°C / +55°C				
Степень защиты	IP40				
Климатическое исполнение	УХЛ 4				
Класс защиты от поражения электрическим током	II				
Класс энергоэффективности	A+	A+	A	A	A
Срок службы	30 000 ч				
Гарантия	2 года				

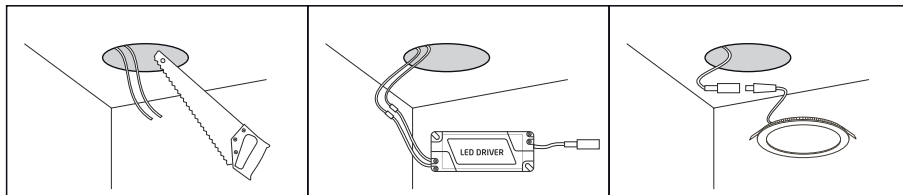
* Цветовая температура свечения может отличаться от номинальной +/- 200K

ВНИМАНИЕ!

Производитель имеет право вносить изменения в конструкцию, не допускающие ухудшения основных характеристик, без предварительного уведомления.

5. МОНТАЖ И ПОДКЛЮЧЕНИЕ

- 5.1 Монтаж и подключение должны осуществляться квалифицированным персоналом.
- 5.2 Перед установкой убедитесь в правильности напряжения питающей сети 230В ± 10%, частоты 50 Гц и наличии защитного устройства в цепи (автоматический выключатель, предохранитель).
- 5.3 Установка панелей осуществляется с помощью врезного монтажа в горизонтальные и вертикальные поверхности.



Сделайте монтажное отверстие нужного размера (см. таблицу 1) в поверхности. Выведите из него питающий кабель (230 В)

Подсоедините к кабелю ЭПРА (электронный пускорегулирующий аппарат) и спрячьте его в отверстие.

Соедините штекеры ЭПРА и панели. Вставьте панель в монтажное отверстие.

5.4 Подключение панели к сети 230В ± 10% производится через источник питания светодиодной панели ЭПРА:

- отключите питающее напряжение сети;
- подключите сетевой провод к ЭПРА при помощи клеммной колодки (в комплект не входит);
- при помощи разъёма подключите панель к ЭПРА.

6. ТРАНСПОРТИРОВАНИЕ И ХРАНЕНИЕ

6.1 Транспортирование и хранение осуществляется по ГОСТ 23216 и ГОСТ 15150.

6.2 Транспортирование допускается любым видом крытого транспорта, обеспечивающим предохранение упакованной продукции от механических повреждений и ударных нагрузок.

6.3 Хранение осуществляется в упаковке изготовителя в закрытых помещениях с естественной вентиляцией при температуре окружающего воздуха от -40°С до +50°С и относительной влажности не более 98%. При хранении на стеллажах упаковки должны быть сложены не более чем в 4-5 рядов по высоте.

– Таблица 3. Транспортные характеристики –

Наименование продукта	RLP-есо 3Вт	RLP-есо 6Вт	RLP-есо 12Вт	RLP-есо 18Вт	RLP-есо 24Вт
Вес ящика	5,8 кг	6,28 кг	8,26 кг	6,3 кг	10,82 кг
Объем ящика	0,0273 м ³	0,0340 м ³	0,0453 м ³	0,0398 м ³	0,0688 м ³
Минимальная упаковка	1 шт.	1 шт.	1 шт.	1 шт.	1 шт.
Количество в ящике	60 шт.	50 шт.	40 шт.	20 шт.	20 шт.
Штрих-код EAN-13	4690612007953	4690612009995	4690612010007	4690612007984	4690612007991
Транспортный штрих-код ITF-14	14690612007950	14690612009992	14690612010004	14690612007981	14690612007998
Код товара	021.0902	021.0911	021.0912	021.0905	021.0906

7. ТРЕБОВАНИЯ БЕЗОПАСНОСТИ И ТЕХНИЧЕСКОЕ ОБСЛУЖИВАНИЕ

7.1 ЗАПРЕЩАЕТСЯ:

- прямое подключение к электрической сети без ЭПРА светодиодной панели;
- техническое обслуживание включенной светодиодной панели;
- подключение светодиодной панели к повреждённой электропроводке.

ВНИМАНИЕ!

Эксплуатация допускается только в условиях конвекции воздуха для отвода тепла.

- 7.2 Работы по установке и техническому обслуживанию светодиодной панели должны проводиться квалифицированным персоналом.
- 7.3 Регулярно проверяйте электрические соединения и целостность электропроводки.
- 7.4 При загрязнении светодиодной панели очистку поверхности производить мягкой сухой тканью. Не допускается использование растворителей и других агрессивных моющих средств.
- 7.5 Светодиодная панель является одним из самых экологически чистых источников света. Не требует специальной утилизации.

8. ГАРАНТИЙНЫЕ ОБЯЗАТЕЛЬСТВА

- 8.1 Замена подлежат неработающие светодиодные панели при отсутствии видимых физических повреждений.
- 8.2 Замена осуществляется при предъявлении правильно заполненного гарантийного талона (указать наименование изделия, штрихкод, дату и место продажи), подписи продавца, печати магазина, в котором была приобретена панель. Светодиодная панель подлежит замене при условии сохранения товарного вида упаковки.
- 8.3 Дата производства указана на изделии.
- 8.4 Гарантийный срок составляет 2 года с момента продажи.
- 8.5 В период гарантийных обязательств и при возникновении претензий обращаться к продавцу или в организации:

Российская Федерация: ООО «ИН ХОУМ», 690025, Приморский край, г. Владивосток, ул. Успенского 62, офис 3

Производитель: Синьхуа Электрикал Ко, Лтд Гуандун, ул. Норс ов Луншен №1, район Лялю, г. Фошань, провинция Гуандун, Китай

XINHUA ELECTRICAL CO., LTD OF GUANGDONG ADD: No.1 North of longsheng Road, Leliu District, Shunde District, Foshan China

9. ГАРАНТИЙНЫЙ ТАЛОН



<i>Изделие/Model</i>	<i>Номер партии/Order number</i>
<i>Место продажи/Place of sale</i>	<i>Дата продажи/Date of sale</i>
<i>Подпись продавца/Seller signature</i>	<i>Подпись покупателя/Customer's signature</i>
<i>Дата обмена/Date of exchange</i>	